

MONOGRAFIA DE VÉRTICE GEODÉSICO

PROJETO REDE DE REFERÊNCIA MUNICIPAL PARA ESTAÇÕES LIVRES

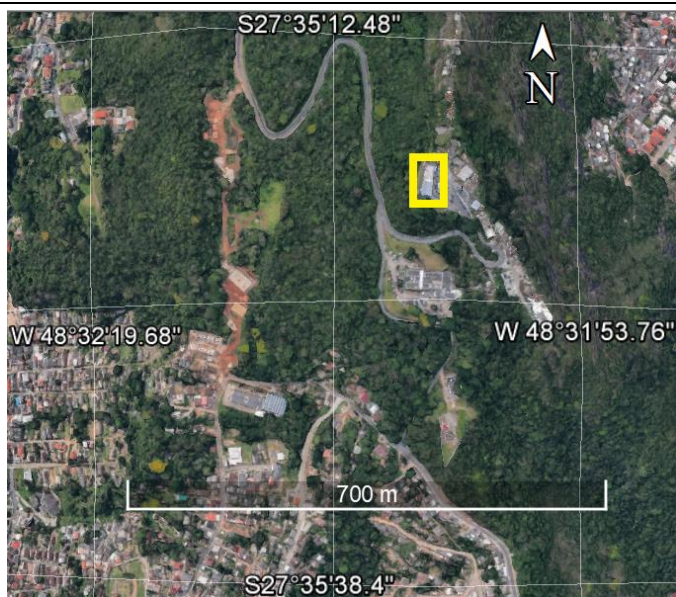
Cidade: Florianópolis/SC	Bairro: Centro
Endereço: Avenida Mauro Ramos, número 950	Responsável técnico: Eng.º Cart. Ivandro Klein
Constante do prisma (mm): +23 (<i>Leica</i>) ou -11 (outros)	Altura do prisma: 112 mm (vertical)

IDENTIFICAÇÃO DO PONTO

Nome do ponto: RICTV (Nº patrimônio IFSC 601560)	Tipo de materialização: rosca 3/8" em barra de aço inox		
Método de determinação: posicionamento relativo estático pós-processado com as estações IFSC e SCFL da RBMC			
Coordenadas e desvios-padrões:	Datum e sistema de projeção: SIRGAS2000 / UTM FUSO 22S (MC 51° W)		
$\varphi = 27^{\circ} 35' 20,4905''$ S	$\pm 0,006$ m	N = 6.945.895,068 m	$\pm 0,006$ m
$\lambda = 48^{\circ} 32' 02,4189''$ W	$\pm 0,006$ m	E = 743.419,696 m	$\pm 0,006$ m
h = 290,034 m	$\pm 0,017$ m	H = 289,319 m (MAPGEO2015 método relativo)	$\pm 0,039$ m

Itinerário: Seguir pela avenida Mauro Ramos, sentido norte, e virar à direita na rua José Boiteux. Seguir até a rua Gen. Vieira da Rosa e virar à direita (curva acentuada) na Avenida do Antão. Seguir até o edifício do jornal "Notícias do Dia" do grupo RICTV (Avenida do Antão, nº 1857). O vértice geodésico está localizado no topo do edifício.

IMAGENS DE LOCALIZAÇÃO



REGISTROS FOTOGRÁFICOS

